



艾笛森光電股份有限公司

法人說明會

2023年11月17日



股票代號: 3591

免責聲明



- 本份簡報由艾笛森光電提供，內容並未經會計師或任何獨立公正第三者查閱，使用者在閱讀簡報資料同時，應參考艾笛森光電向主管機關所申報公開且完整的各項財務業務訊息，我們會盡力確保簡報內容的正確性、完整性與精準度，但艾笛森光電並不保證所有資料皆準確無誤，簡報公開後，我們亦不承擔有因情勢變更而即時修正相關內容之義務。
- 使用者亦應注意，本份簡報可能包含前瞻性陳述。任何非歷史性資料，包括公司經營策略、營運計畫與未來展望等皆屬前瞻性陳述範疇，而前瞻性陳述本身的不確定性、風險、假設或其它因素如：法規變化、競爭環境、科技發展、經濟情勢與經營上的改變等，皆有可能導致公司實際營運結果與簡報陳述有重大差異。
- 簡報的內容、陳述或主張非為買賣或提供買賣任何有價證券或金融商品的邀約、邀約之引誘或建議。艾笛森光電及其各關係企業代表人無論過失或其它原因，均不對使用或因他人引用本分簡報資料、亦或其它因簡報資料導致的任何損害負擔任何責任。

簡報大綱



公司簡介

財務資訊

未來展望

公司簡介

財務資訊

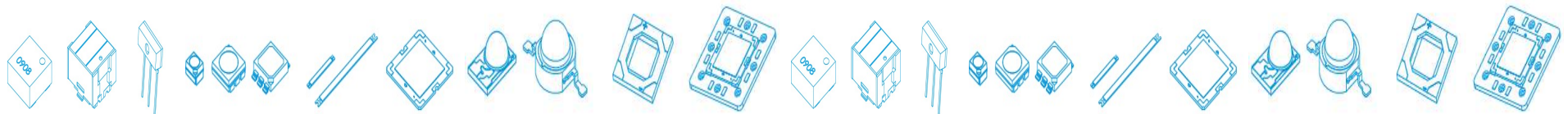
未來展望

公司介紹



成立時間: 2001年10月
股票上市: 2010年11月
董事長: 吳建榮
總經理: 吳建榮
員工人數: 約750人
實收資本額: NT\$ 14.42億 (US\$ 45 Million)
總公司地址: 新北市中和區橋和路17號17樓
目前主要產品:

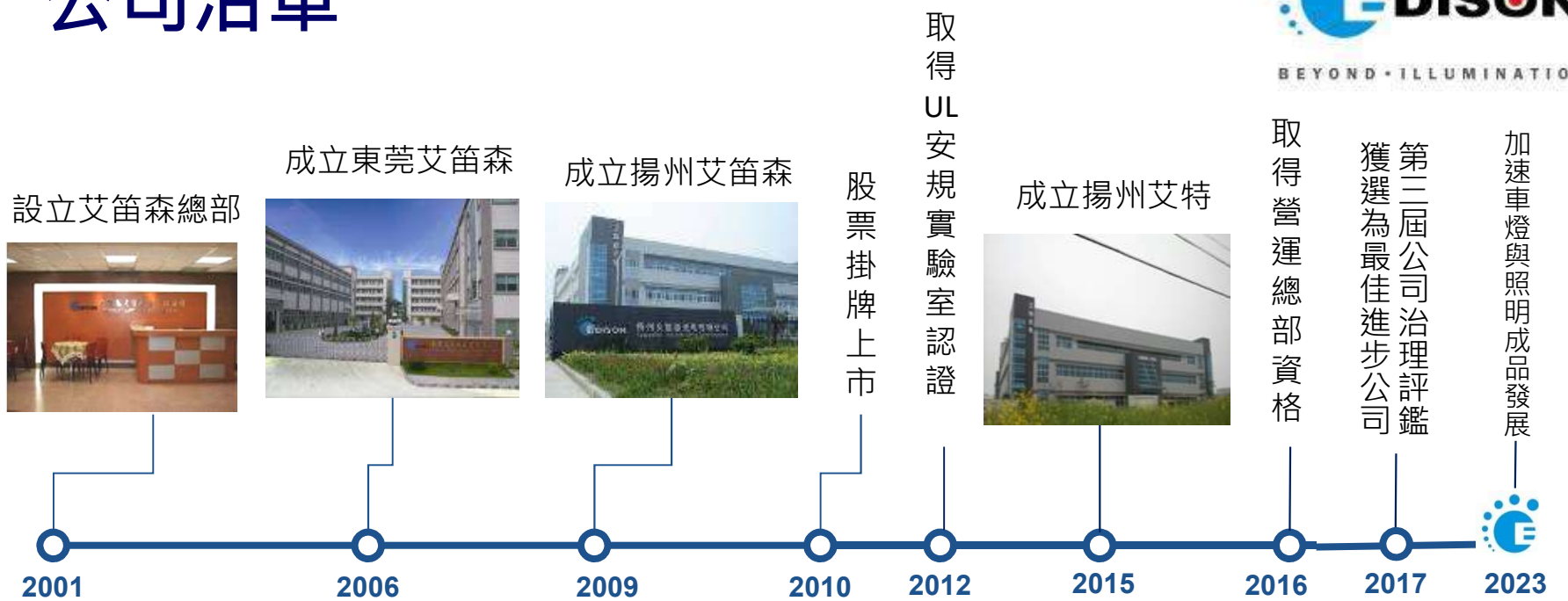
1. LED照明產品(元件、模組、成品)
2. LED車用照明產品(元件、模組、成品)
3. 光電傳輸感測元件



公司沿革



BEYOND · ILLUMINATION



LED元件



發表光傳輸 系列

LED燈條



LED模組



台灣業界首推點·線·面LED元件組合

車用LED模組



車用LED成品



致力於模組整合開發

深耕模組及
成品市場

2006年首創TEMO技術整合方案平台

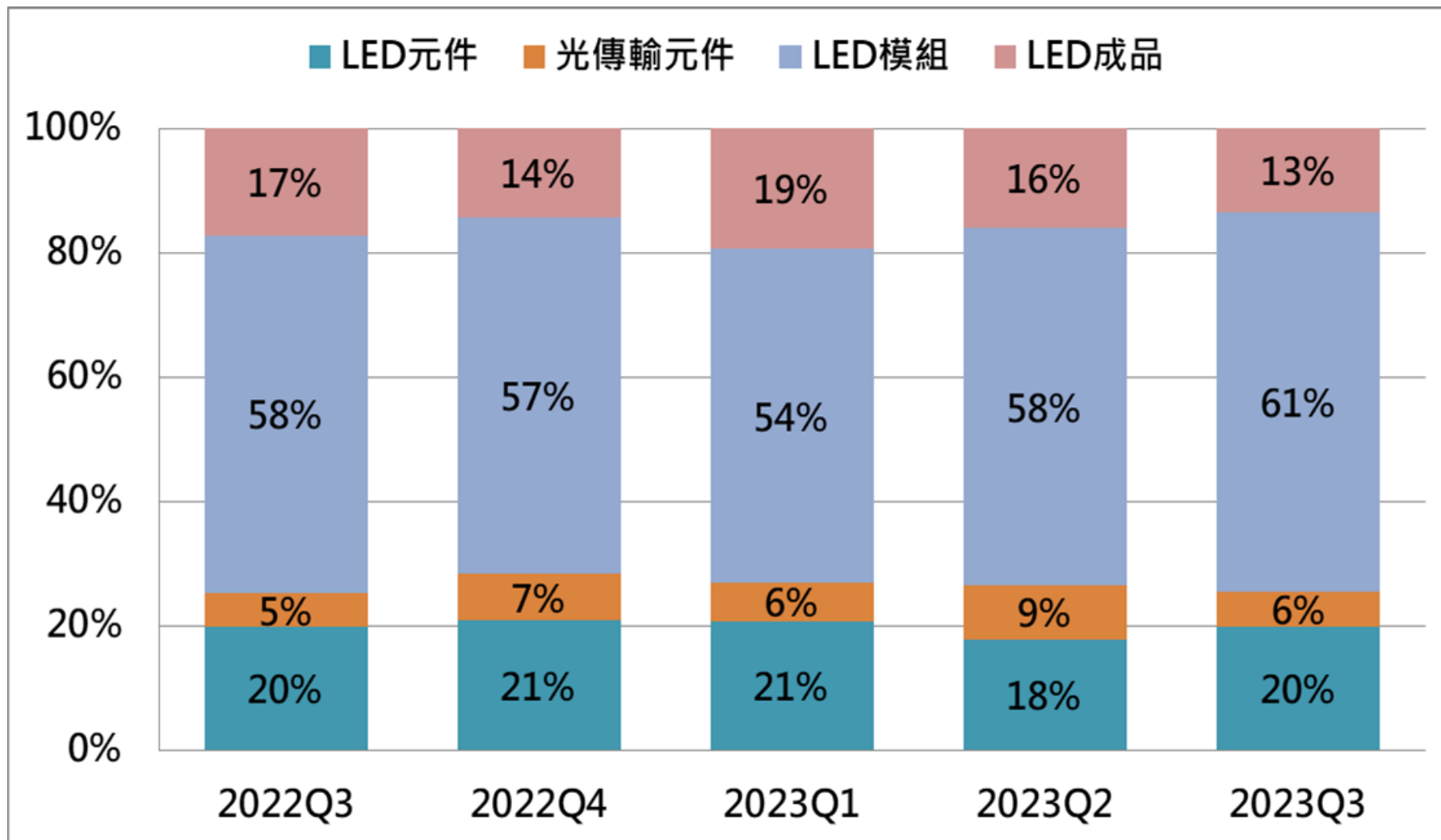


公司簡介

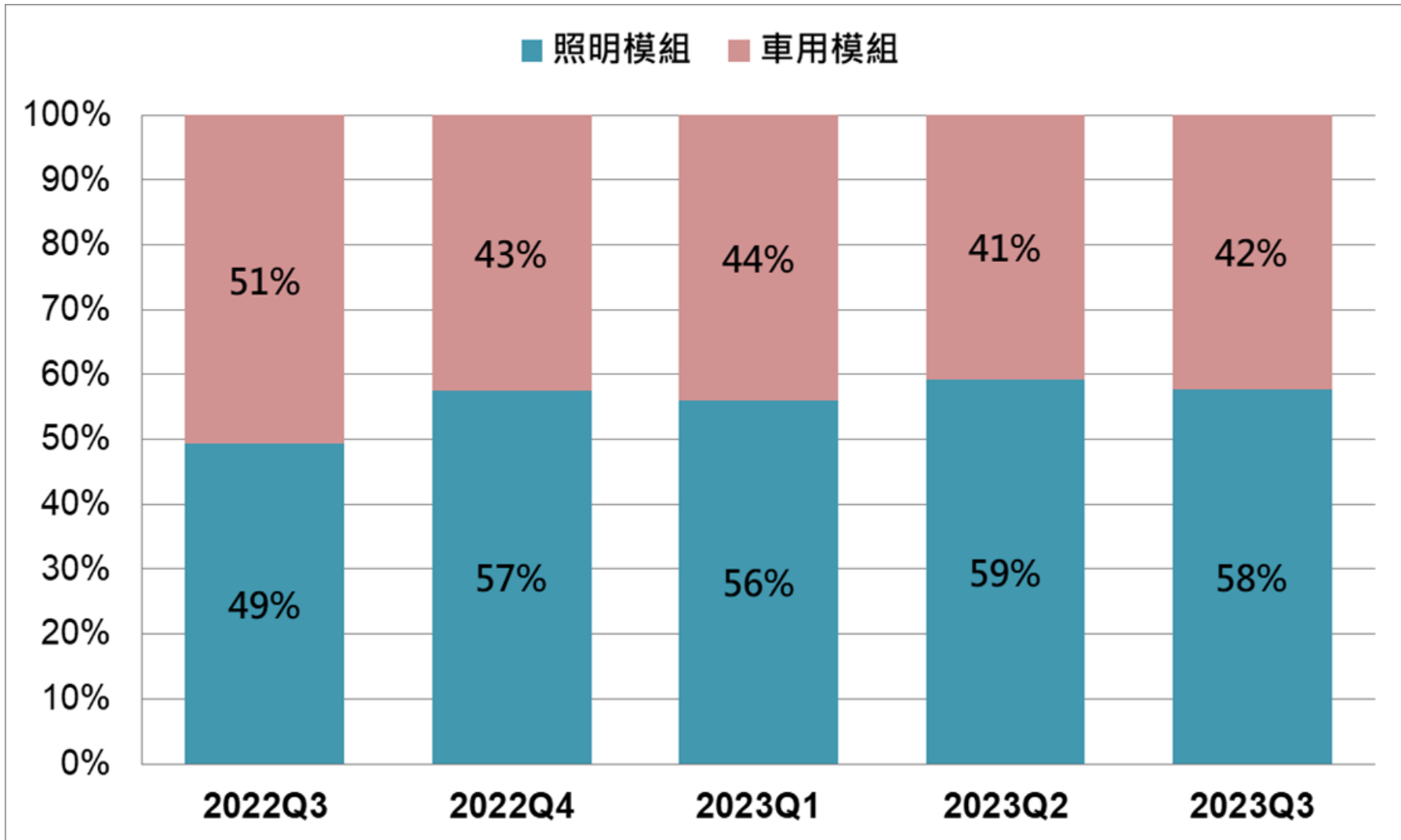
財務資訊

未來展望

合併產品營收組合



LED模組產品營收組合



合併損益表(QoQ)



單位：新台幣仟元

BEYOND ILLUMINATION

科目	期間	2023年第三季		2023年第二季		季增(減)	
		金額	%	金額	%	金額	%
營業收入淨額		532,286	100.0	477,722	100.0	54,564	11.4
營業成本		400,161	75.2	355,845	74.5	44,316	12.5
營業毛利		132,125	24.8	121,877	25.5	10,248	8.4
營業費用		123,766	23.3	114,141	23.9	9,625	8.4
營業淨利		8,359	1.6	7,736	1.6	623	8.1
利息收入		3,174	0.6	4,201	0.9	(1,027)	(24.4)
外幣兌換利益		7,828	1.5	8,378	1.8	(550)	(6.6)
利息費用		(2,233)	(0.4)	(3,711)	(0.8)	1,478	39.8
其他營業外收支		(3,900)	(0.7)	1,693	0.4	(5,593)	(330.4)
稅前淨利		13,228	2.5	18,297	3.8	(5,069)	(27.7)
所得稅費用(利益)		(1,567)	(0.3)	4,182	0.9	(5,749)	(137.5)
稅後淨利		14,795	2.8	14,115	3.0	680	4.8
本期淨利歸屬於：							
母公司業主		15,288	2.9	13,082	2.7	2,206	16.9
非控制權益		(493)	(0.1)	1,033	0.2	(1,526)	(147.7)
		14,795	2.8	14,115	3.0	680	4.8
每股盈餘(NT\$)		0.11		0.10		0.01	

合併損益表(YoY)



單位：新台幣仟元

BEYOND ILLUMINATION

科目	期間	2023年1-9月		2022年1-9月		增(減)	
		金額	%	金額	%	金額	%
營業收入淨額		1,459,396	100.0	1,397,829	100.0	61,567	4.4
營業成本		1,082,303	74.2	1,049,086	75.1	33,217	3.2
營業毛利		377,093	25.8	348,743	24.9	28,350	8.1
營業費用		341,755	23.4	312,627	22.4	29,128	9.3
營業淨利		35,338	2.4	36,116	2.6	(778)	(2.2)
利息收入		10,552	0.7	11,314	0.8	(762)	(6.7)
外幣兌換利益		13,790	0.9	34,189	2.4	(20,399)	(59.7)
利息費用		(11,264)	(0.8)	(12,548)	(0.9)	1,284	10.2
其他營業外收支		(4,608)	(0.3)	2,927	0.2	(7,535)	(257.4)
稅前淨利		43,808	3.0	71,998	5.2	(28,190)	(39.2)
所得稅費用		3,535	0.2	9,118	0.7	(5,583)	(61.2)
稅後淨利		40,273	2.8	62,880	4.5	(22,607)	(36.0)
本期淨利歸屬於：							
母公司業主		41,031	2.8	52,051	3.7	(11,020)	(21.2)
非控制權益		(758)	(0.1)	10,829	0.8	(11,587)	(107.0)
		40,273	2.8	62,880	4.5	(22,607)	(36.0)
每股盈餘(NT\$)		0.31		0.40		(0.09)	

合併資產負債表



單位：新台幣百萬元

BEYOND ILLUMINATION

期 間	2023/9/30		2022/12/31		2022/9/30	
	金額	%	金額	%	金額	%
現金及約當現金	988	26.5	1,154	30.1	1,107	28.9
應收票據及帳款	479	12.8	431	11.2	431	11.2
存貨淨額	310	8.3	298	7.8	295	7.7
其他流動資產	108	2.9	94	2.5	114	3.0
不動產、廠房及設備	1,668	44.7	1,672	43.6	1,655	43.1
其他資產	178	4.8	184	4.8	235	6.1
資產總計	3,731	100.0	3,833	100.0	3,837	100.0
流動負債	549	14.7	544	14.2	478	12.5
非流動負債	182	4.9	507	13.2	509	13.3
負債合計	731	19.6	1,051	27.4	987	25.7
股本	1,442	38.6	1,353	35.3	1,353	35.3
資本公積	1,551	41.6	1,519	39.6	1,519	39.6
保留盈餘及其它權益	(78)	(2.1)	(149)	(3.9)	(98)	(2.6)
庫藏股票	(58)	(1.6)	(86)	(2.2)	(80)	(2.1)
非控制權益	143	3.8	145	3.8	156	4.1
股東權益合計	3,000	80.4	2,782	72.6	2,850	74.3
負債及股東權益總計	3,731	100.0	3,833	100.0	3,837	100.0

公司簡介

財務資訊

未來展望

深耕模組及成品市場

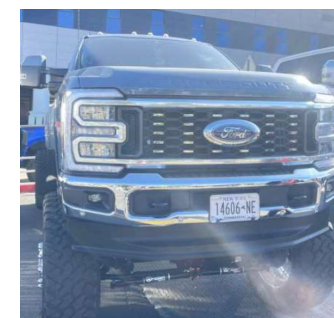


BEYOND ILLUMINATION

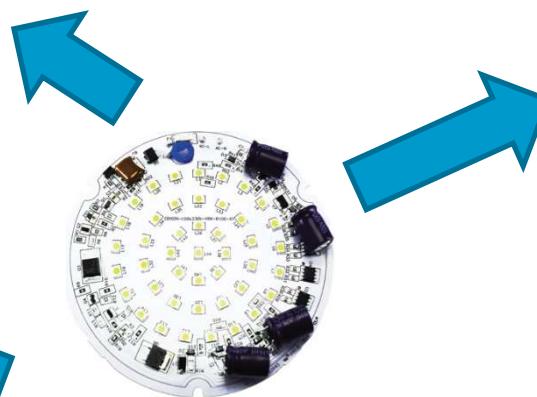
照明LED成品



車用LED模組、 車用LED成品



LED模組



LED元件



⇒ 艾笛森營收組合多樣化，持續深耕照明及車用模組成品應用市場，與終端消費者更緊密連結並朝向LED EMS廠邁進



艾笛森光電

問題與討論



TEMO

LDMS

全球照明方案領導廠商

Lighting Design Manufacturing Service